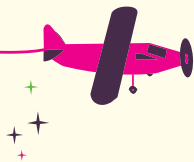


MA PUCE



MA CARTE M'RA EN PRATIQUE

● COMMENT L'UTILISER ?

Je présente ma carte chez les partenaires M'ra (librairies, associations de parents d'élèves, sites culturels, clubs sportifs, et professionnels de santé). Ils sont signalés par le logo M'ra. Liste des partenaires sur : mra.rhonealpes.fr

● COMMENT SAVOIR CE QU'IL RESTE SUR MA CARTE ?

Je peux accéder à mon « Espace Jeunes » sur le site mra.rhonealpes.fr pour consulter le solde de mes avantages.

● QUE FAIRE EN CAS DE CARTE PERDUE, VOLÉE, CASSÉE ?

Je le déclare en ligne sur : mra.rhonealpes.fr, rubrique "Espace jeunes"

Toute demande de remplacement d'une carte perdue, cassée ou volée fait l'objet d'un débit de 5 euros sur l'un des avantages encore disponibles.

COMMENT OBTENIR MA CARTE ?

La démarche est différente selon votre situation :

+ J'avais déjà une carte M'ra en 2012-2013, il y a 2 cas de figure :
- soit mon établissement peut recharger ma carte des avantages 2013-2014,
- soit mon établissement ne peut pas et je remplis un bon de commande sur le site mra.rhonealpes.fr, rubrique « commande de la carte / Mode d'emploi »

+ J'avais une carte M'ra en 2012-2013 mais je ne l'ai pas conservée :
Je le déclare en ligne sur : mra.rhonealpes.fr

+ Je suis un(e) nouvel(le) élève ou je m'inscris pour la première fois :
Je remplis un bon de commande sur le site mra.rhonealpes.fr, rubrique « commande de la carte / Mode d'emploi ». Dès que mon établissement aura validé ma commande, la carte me sera adressée sous 5 jours

Pour connaître tous les publics bénéficiaires de la carte M'ra, consultez le site : mra.rhonealpes.fr ou rapprochez-vous de votre établissement.



TOUT SAVOIR SUR LA CARTE M'RA



MA PUCE



ÉDITION



2013 - 2014

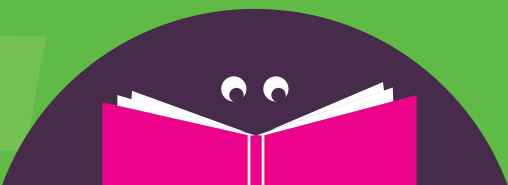
Rhône-Alpes Région

LIVRES SCOLAIRES

Vos avantages
sont valables
jusqu'au
31 mai 2014

Un crédit de **50 à 100 euros** pour l'achat de **LIVRES SCOLAIRES** :

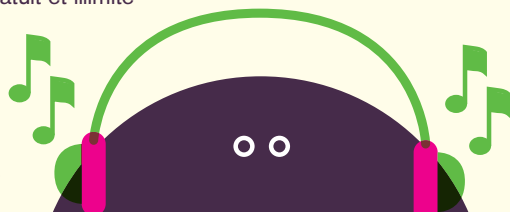
- **100 euros** pour les jeunes en seconde générale et technologique, en 1^{ère} année de CAP en seconde professionnelle
- **70 euros** pour les lycéens en première et terminale générales ou technologiques
- **50 euros** pour les jeunes en 2^{ème} année de CAP, en première ou en terminale bac pro.



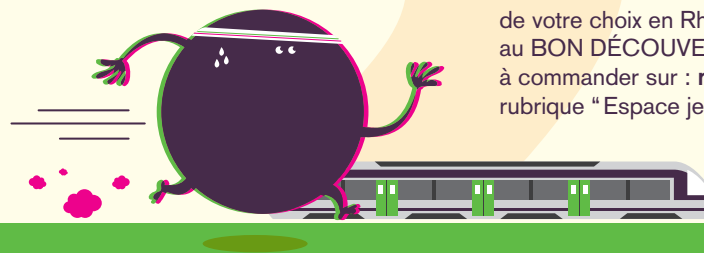
CULTURE

- **5 places** de CINÉMA dans les salles et les festivals partenaires (participation d'**1 euro** par entrée)
- **30 euros** pour des SPECTACLES, des concerts dans les salles et festivals partenaires (danse, musique, théâtre...)
- **8 euros** offerts pour l'achat de LIVRES "LOISIR" : romans, essais, bandes dessinées, partitions musicales...
- Un accès gratuit et permanent aux MUSÉES, CENTRES D'ART, SITES PATRIMONIAUX et LIEUX DE MÉMOIRE et la gratuité des conférences, visites guidées...
- MUSIQUE en ligne : **1 an** de streaming gratuit et illimité sur 1dtouch.com/mra

La carte M'ra
est nominative.
Ses avantages
ne peuvent être
ni cumulés,
ni cédés.



Des bons plans,
toute l'année...
à découvrir sur
mra.rhonealpes.fr ou
[facebook.com/cartemra](https://www.facebook.com/cartemra)



SPORT

- **30 euros** de réduction sur une LICENCE SPORTIVE ANNUELLE parmi plus de **70 disciplines** sportives partenaires.

TRANSPORT

- **50%** de réduction sur le trajet TER de votre choix en Rhône-Alpes grâce au **BON DÉCOUVERTE TER** à commander sur : mra.rhonealpes.fr rubrique "Espace jeunes".

CONTRACEPTION - PRÉVENTION

Anonyme et gratuit, le PASS CONTRACEPTION-PRÉVENTION permet aux filles et aux garçons de :

- Parler de leur sexualité avec un professionnel de santé
- Effectuer un test de dépistage d'une infection sexuellement transmissible
- Obtenir un moyen de contraception.

Plus d'infos sur : passcontraception.rhonealpes.fr



Application smartphone :
Flashez ce code pour jouer,
vous informer, commander
le Pass contraception.

