

Fiche Technique Repères

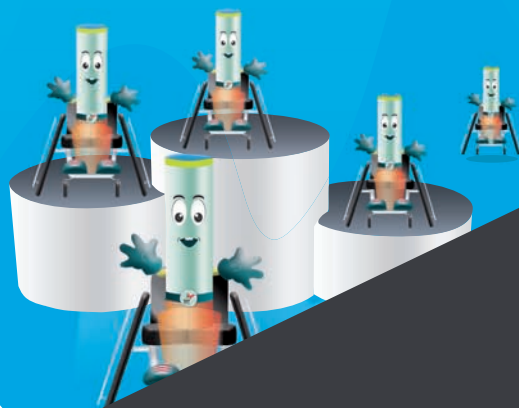
Si la manipulation du fauteuil est propre au basket fauteuil, les autres gestes techniques (shoot, passe, dribble) et les **tactiques de jeu sont le plus souvent identiques à celles des valides** : défense individuelle, en zone, pressing tout terrain, bloc, écran, contre attaque, surnombre offensif...

Mode de pratique

Le Basket fauteuil se pratique en loisir ou en compétition :

- au **niveau national** avec 4 divisions (N2, N1C, N1B, N1A)
- au **niveau international** avec coupe et championnat d'Europe, coupe du monde, Jeux Paralympiques...

Dans certains pays les joueurs de basket en fauteuil peuvent être professionnels



Ligue Rhône-Alpes Handisport
contact@handisport-rhonealpes.org
www.handisport-rhonealpes.org

□ Création NOU/IMAGE 04 99 64 38 51 - Crédits photos : Gregory Picout

Handi
Sport
RHÔNE-ALPES

Fiche
Technique
Basket



Edition limitée

Basket

Selon la nature du handicap, il est attribué à chaque joueur un nombre de point (de 1 à 5). **Plus le chiffre est petit, plus le handicap est important.**

Classification

(Enlever 1,5 point pour les femmes)



Paraplegiques D7



Paraplegiques D8 à L1



Paraplegiques L2 à L4



Amputés et Paraplegiques jusqu'à L5



Valides

Points :

1 point

2 points

3 points

4 points

5 points

Classification internationale la plus basse

Classification internationale la plus haute

Jusqu'au niveau national les **joueurs valides** peuvent intégrer une équipe. Ils comptent pour **5 points**.

Dans le cas d'**équipe mixte** (autorisée jusqu'au niveau national), **on enlève 1,5 points à la classification des femmes** (exemple, une sportive valide qui joue dans une équipe masculine comptera 3,5 points.)

Afin d'assurer l'équité entre les équipes, le maximum de points autorisés pour les joueurs en jeu sur le terrain **ne doit pas excéder 14,5 ou 15,5 points au niveau national** (en fonction des divisions) et **14 points au niveau international**.



Fiche
Technique
Classification

Pratiqué par des handi ou des valides, le basket reste un sport d'équipe.



Dribble



Poussées de roues



Contacts

Fiche **Technique** Règlements

Le règlement basket fauteuil est identique au règlement du basket « valide », avec 3 aménagements liés au fauteuil :

- la reprise de dribble n'existe pas
- la règle du "marcher" est adaptée : le porteur du ballon est autorisé à 2 poussées de roues successives au maximum sans dribble
- le fauteuil faisant partie intégrante du joueur, les contacts sur celui-ci ne sont pas autorisés

Fiche **Technique** Matériel

En loisir, il est possible d'aborder la discipline avec n'importe quel type de fauteuil multisports. En compétition, le fauteuil fabriqué sur-mesure selon la morphologie et le handicap est **spécifique au poste du joueur** (hauteur du dossier ; hauteur, largeur et inclinaison de l'assise ; carrossage des roues ; hauteur des cales pieds...).

